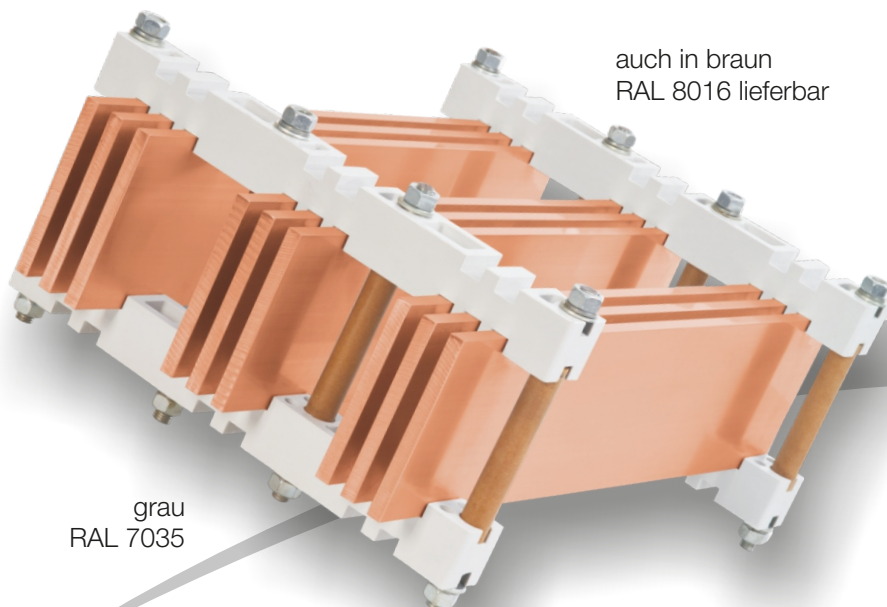


SH 125

Sammelschienenhalter aus Duroplast



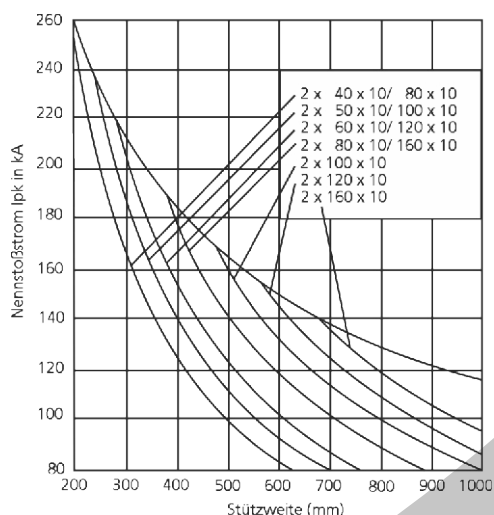
auch in braun
RAL 8016 lieferbar

grau
RAL 7035

- Betriebs-Wechselspannung 1000 V
- Dauerstrom über 5500 A
- Phasenabstand 125 mm

Bestellnummer	Farbe
010300	braun
010400	grau

Kurzschlussfestigkeit von SH 125



Rohstoffeigenschaften

- glasfaserverstärktes Polyesterharz (UP),
- DIN-Typ 803 (selbstlöschend)
- Farbe: braun oder hellgrau (weitere Farben auf Anfrage)
- Temperaturbereich von -40 bis +130 °C

Formbeständigkeit HDT-A	ISO 75	°C	> 250
Rohdichte	ISO 1183	g/cm ³	1,75
Brandverhalten	UL 94	Klasse	V0 bei 3,2 mm
Spez. Durchgangswiderstand	IEC 60093	Ohm cm	10 ¹⁴
Oberflächenwiderstand	IEC 60093	Ohm	10 ¹²
Durchschlagfestigkeit (1 mm)	IEC 60243	kV/mm	20
Kriechstromfestigkeit	IEC 60112	CTI	600

(weitere Daten auf Anfrage)

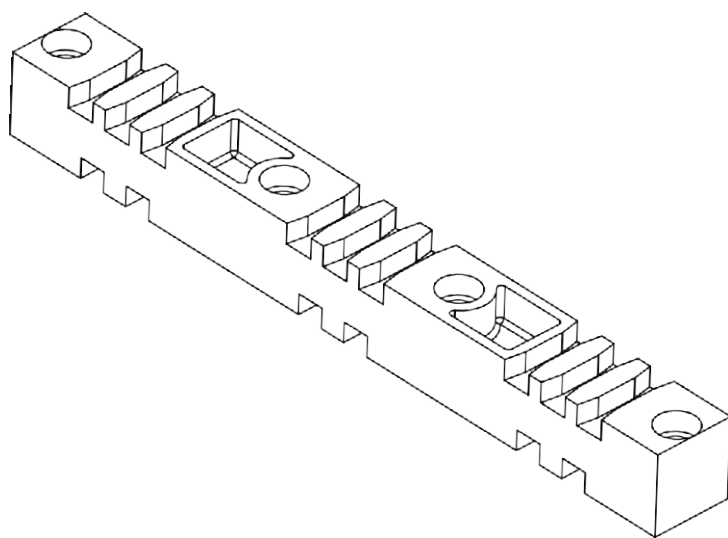
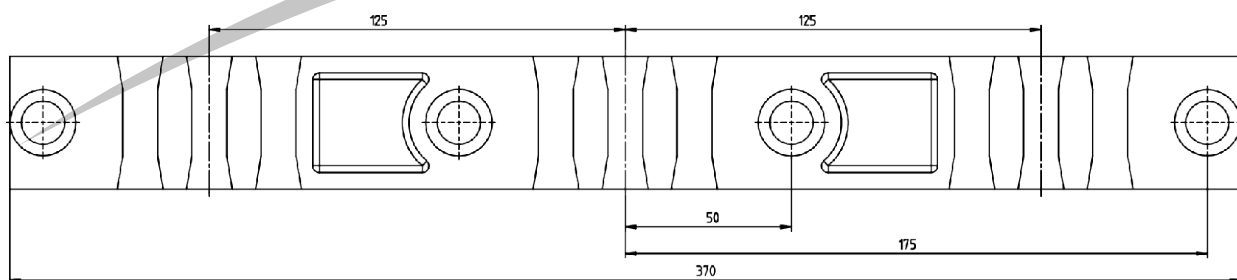
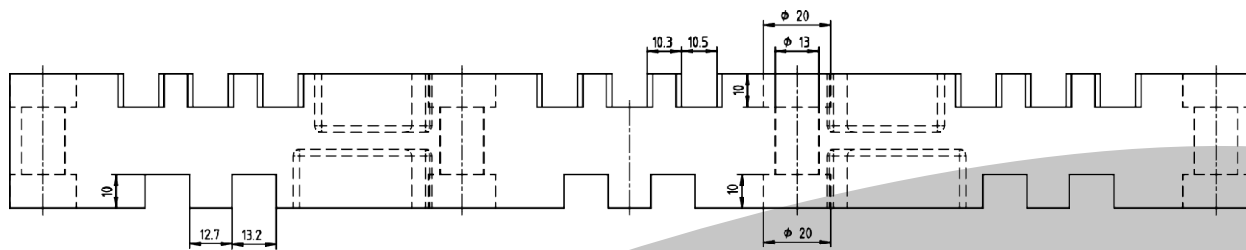
Die von uns genannten Daten unterliegen sowohl fertigungsbedingt, als auch durch die eingesetzten Vorprodukte, gewissen Toleranzen. Es handelt sich daher um Mittelwerte, also unverbindliche Richtwerte, aus denen keine Gewährleistungsansprüche abgeleitet werden können. Änderungen vorbehalten!

Schmidt Kunststoffverarbeitung Emsbüren GmbH & Co.KG
Industriestraße 17 · D-48488 Emsbüren
Tel.: +49 (59 03) 9 35 79 - 0 · Fax: +49 (59 03) 9 35 79 - 22
info@schmidt-gmbh.com · www.schmidt-gmbh.com

SCHMIDT
Kunststoffverarbeitung

SH 125

Sammelschienenhalter aus Duroplast



Höhe x Dicke	Dauerstrom in A ~ bis 60 Hz			Querschnitt	Gewicht
	Schienenzahl				
mm	1	2	3	mm ²	kg/m
40 x 10	840	1510	2070	399	3,55
50 x 10	1000	1770	2390	499	4,44
60 x 10	1155	2015	2690	599	5,33
80 x 10	1450	2470	3265	799	7,11
100 x 10	1745	2900	3815	999	8,89
120 x 10	2035	3350	4375	1200	10,70
160 x 10	2700	4350	5500	1600	14,20